

## Vart vill älgarna leva – och varför?

I takt med att tekniken med satelliter och GPS-sändare blir bättre och bättre så ökar också användningsmöjligheterna! Forskare har i flera år satt GPS-sändare på bland annat älgar, vargar och björnar för att hålla lite koll på dem OCH lära sig mer om deras beteende.

En fakta sida ni kan behöva längre ned i uppgiften är denna:

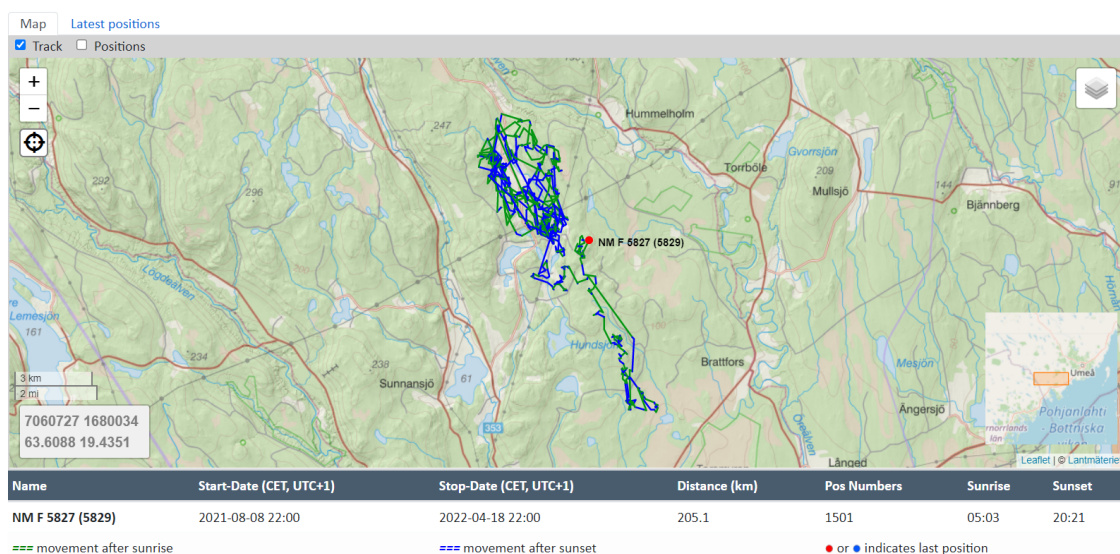
<https://www.slu.se/alg>

Men gå först in på denna sida:

<https://wram.slu.se/public>

1. Välj datasource ”moostrack\_BD”
2. Du behöver inte välja datum – de är redan ifyllda!
3. Till höger står det animal – klicka in där och testa att klicka i en älg – klicka sedan på det vita bredvid rutan så laddas älgan upp på en karta och du ser hur den vandrat. Titta igenom några älgar tills du bestämmer dig för DEN du ska jobba vidare med!

Jag förklarar här med min älg. Välj en älg och ta en skärmdump på detta vis:




Titta på alla beteckningar och vad Du kan läsa ut av bilden!

Om Du klickar på ”latest positions” istället för maps så ser Du detta:

Map Latest positions


Only valid positions  Selected animals only

#	Gender	Name	LMT_date	Temp	Info
1	F	NM F 5827 (5829)	2022-04-18 22:00	4	

Här kan du läsa ut ännu mer saker om älgen. Klicka bland annat på Info så får du se vad som finns där!

På min fanns denna info:

NM F 5827 (5829) ×



Name: NM F 5827 (5829) (VRS: 119827)

Gender: ♀

Collar on (UTC): 2020-02-26 15:38

Collar off (UTC): 2050-01-01 00:00

Estim. age: 9

Estim. weight:

Info: 2020-02-26: Change of collar 5829. With 1 calf.

Nu ska du använda dig av några olika länkar med kartor för att kunna berätta så mycket som möjligt för mig om din älg, hur det ser ut där den lever och VARFÖR den lever just där.

### Fråga 1

- Välj en älg – ta skärmdumpar likt de jag gjort ovan och berätta om din älg i text! (använd gärna fler faktakällor här!)
  - Tex: Allmän fakta om älgar, Vart lever just din älg?, hur har den mest vandrat (dagtid/nattetid), hur gammal tror de att den är, när sattes det halsband på den, vilket kön osv!

### SVAR:

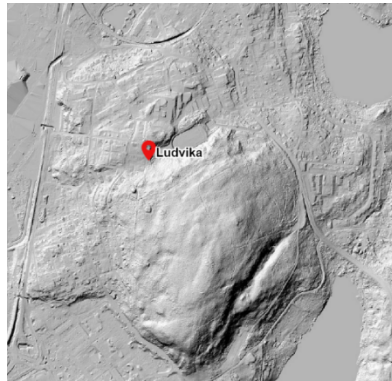
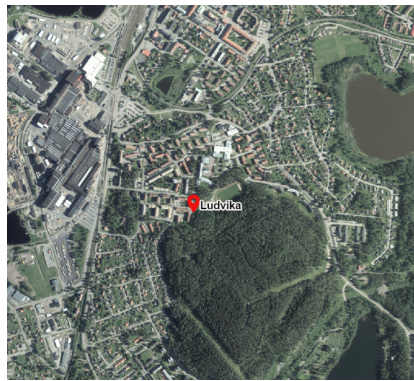
Vi börjar med en enkel kartsida – sökfunktionen tror jag ni hittar lätt – ni ska efter att ni sökt upp ert område använda er av den funktionen jag markerat med rött på bilden.

<https://minkarta.lantmateriet.se/>



Om du trycker på den ikonen jag markerat kommer det upp ”Byt Kartlager” – klicka där! Då kommer detta upp:

Klicka gärna och titta igenom alla – men ni ska främst Använda er av karta, flygbild och terrängskuggning.



**Fråga 2:**

Vad visar de tre olika kartorna för olika ”saker”?

Titta gärna själva på egna områden.

**Svar:**

### **Fråga 3:**

Kolla nu över ditt område där din älg gått med de tre kartalternativen och berätta lite om området utifrån de tre ”faktakällorna” som kartorna är. (här kan du ju även smygkika lite på de gamla flygfotobilderna)

### **Svar:**

Gå nu in på denna kartsida:

<https://s2maps.eu/>

-Tryck på rutan med ”Explore”

-Tryck först på den lilla klockan som jag markerat rött och med pil 1 och sedan på ”Tour” som jag markerat med pil 2. Pil 3 visar ett ”handtag” som du kan dra i för att byta mellan åren och se förändringar enkelt. Men hjälp av piltangenterna under och över årtalen kan du sedan byta mellan de år som finns.

-Gör hela ”touren” och titta igenom de år och förändringar de visar – kolla gärna på där du bor och se skillnader!



### **Fråga 4:**

Leta nu på det område din älg har varit i och kolla förändringen över de år som finns tillgängligt!

Hur har området förändrats under de år du kan se?

### **Svar:**

## Fråga 5:

På många ställen där det vandrar älgar ser ni om ni kollar på lantmäterikartan att det finns fornminnesmarkeringar som heter ”fångstgropar”. Vad är en fångstgrop, när användes de och varför finns de just där? Vad säger det om hur älgar rör sig?

## Svar:

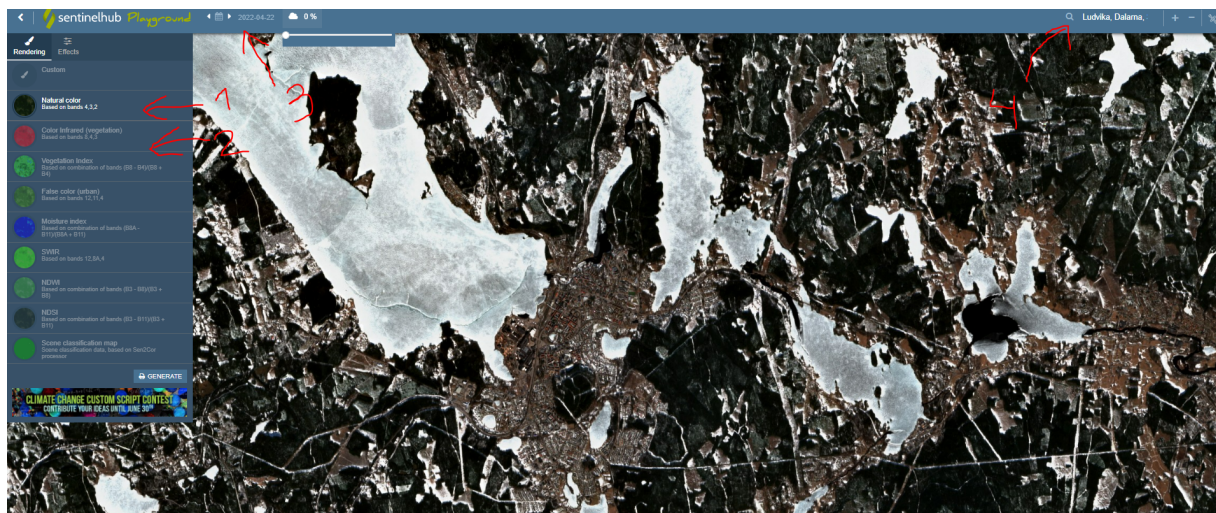


Till sist Sentinel!

Gå in på denna länk – sentinel har ni använt innan!

<https://www.sentinel-hub.com/explore/sentinelplayground/>

Ni kanske minns detta!



1. Naturlig färg
2. Color infrared – visar vart det finns växtlighet – dvs fotosyntes
3. Datum!
4. Plats ni vill kika på

Och på molnikonen bredvid datum så kan du ”dra bort” molnen på bilden.

**Fråga 6:**

Sök nu upp ditt område via sentinel playground och undersök det på olika filter på de datum du sett att älgen rört sig på olika ställen – du kan INTE gå in i superdetalj på fotot när du gör detta!

Beskriv utifrån det du kan se – främst via IR-bilderna och från de enklare kartor du tittade på via sidan från lantmäteriet.

VARFÖR är älgen där den just är?

VAD verkar det vara för växtlighet där den rör sig mest?

KOLLA på bilder över området sommartid – vart tror du älgen är då helst i det området? Varför?

Lägg in lite skärmdumpar!

**Svar:**

## Extra uppgift!

Gå in på denna sida:

[https://firms.modaps.eosdis.nasa.gov/map/#t:adv;m:advanced;d:7days;l:noaa20-viirs,viirs,modis\\_a,modis\\_t,countries,landsat\\_human;@16.3,59.3,10z](https://firms.modaps.eosdis.nasa.gov/map/#t:adv;m:advanced;d:7days;l:noaa20-viirs,viirs,modis_a,modis_t,countries,landsat_human;@16.3,59.3,10z)

Zooma ut och kolla dig omkring zooma in! Vad i alla tider är detta?!? Kolla ukraina.....